

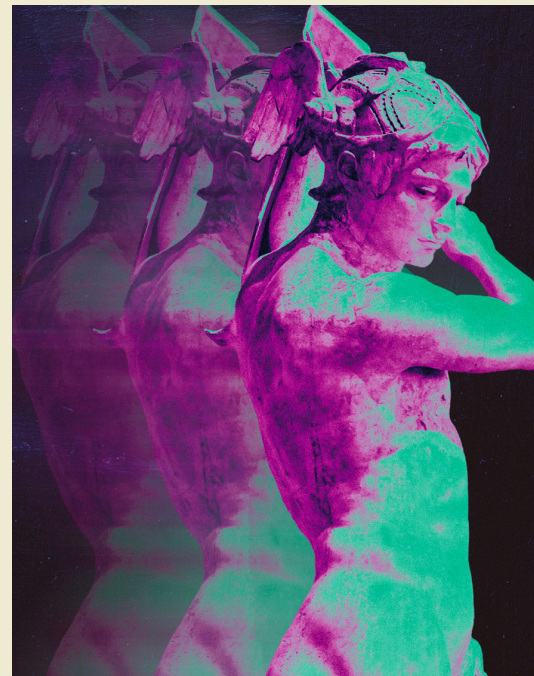
Nocturne étudiante du musée Granet

Enquête au musée Granet

Musée Granet x Courant d'Art

Comment jouer ?

Saurez-vous retrouver les œuvres cachées derrière ces mots ?



*Une surprise attend les explorateurs les plus
attentifs...
récompense disponible à notre stand de 19h à 00h

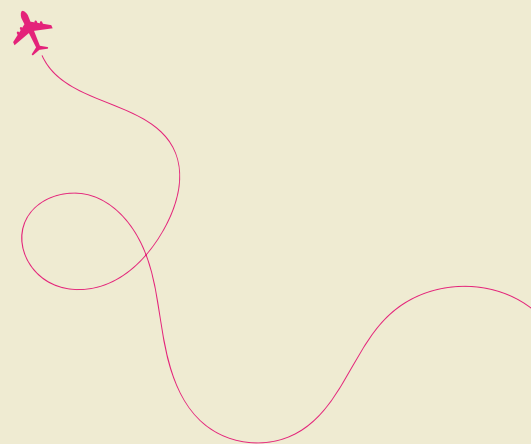
- Lire les phrases à l'intérieur du flyer
- Retrouver l'œuvre correspondante dans le musée
- Observer attentivement (indices dans les détails)
- Noter les réponses (ou garder en tête)

Indice : vos yeux seront vos meilleurs alliés



5.

“La figure de Salomé se distingue par l’opulence de ses carnations et par l’ampleur de sa manche blanche bouffante droite, dont l’éclat capte la lumière et guide le regard vers le plateau. Cette sensualité assumée, presque tentatrice, contraste avec la violence silencieuse de la scène et renforce la tension morale du sujet.”



La visite touche à sa fin...

Les œuvres n’ont pas livré leurs secrets à tout le monde.

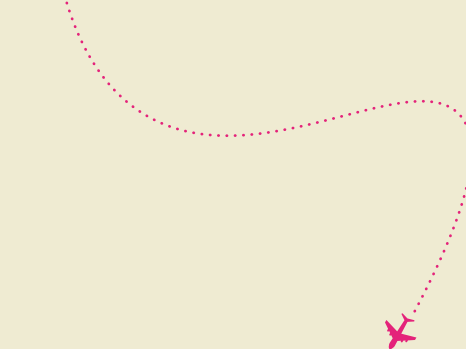
Mais vous... peut-être.

Si vous pensez avoir trouvé, rendez-vous à notre stand.

Une récompense attend les plus perspicaces !

3.

“Même s’il s’agit d’une nature morte, ici la peinture n’a aucune fonction morale, elle ne transpose aucune idée ni valeurs à respecter contrairement à certaines vanités produites à cette époque.”



4.

“Au premier plan, à gauche, l’ermite est représenté agenouillé dans un oratoire improvisé. [...] Symboliquement, les contrastes lumineux (ombres profondes versus éclats célestes) illustrent le passage du péché à la rédemption.”



Le jeu de piste commence...

1. “Oreste adopte vis-à-vis de Pallas, une position de quasi fœtus, en signe de sa faiblesse et de son besoin d’aide.”



2.

“Poissons argentés, coquillages ouverts, crustacés aux carapaces luisantes voisinent avec les fruits mûrs, les feuillages gorgés de sève, les plantes aquatiques encore humides.”

